

Sahara

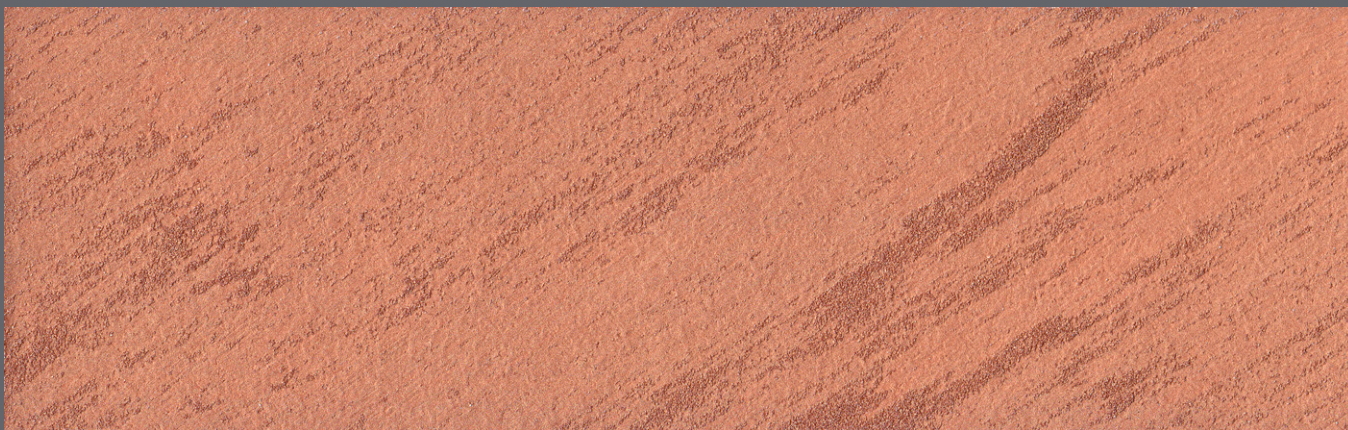
MAXIDECOR® Sahara



SILVER BASE **SREBRNA BAZA**



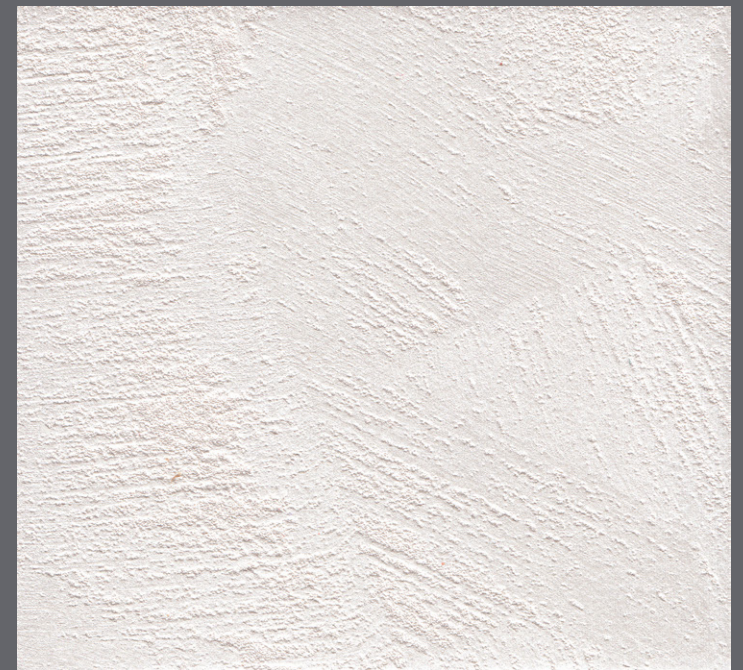
GOLD BASE **ZLATNA BAZA**



BRONZE BASE **BRONZANA BAZA**



DESERT DUNE TECHNIQUE **TEHNIKA PUSTINJSKIH DINA**



DESERT STORM TECHNIQUE **TEHNIKA PUSTINJSKIH OLUJA**







SH-S590



SH-S010



SH-S110



SH-S130



SH-S100



SH-S150



SH-S591



SH-S011



SH-S111



SH-S131



SH-S101



SH-S151



SH-S592



SH-S012



SH-S112



SH-S132



SH-S102



SH-S152



SH-S593



SH-S013



SH-S113



SH-S133



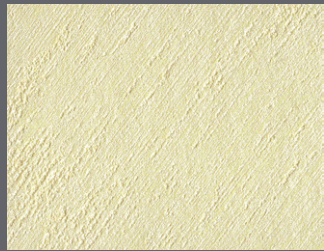
SH-S103



SH-S153



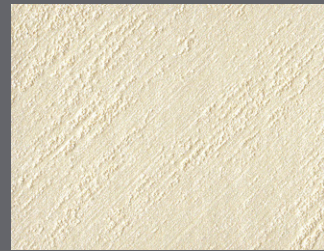
SH-S594



SH-S014



SH-S114



SH-S134



SH-S104



SH-S154



SH-S030



SH-S050



SH-S210



SH-S220



SH-S280



SH-S270



SH-S031



SH-S051



SH-S211



SH-S221



SH-S281



SH-S271



SH-S032



SH-S052



SH-S212



SH-S222



SH-S282



SH-S272



SH-S033



SH-S053



SH-S213



SH-S223



SH-S283



SH-S273



SH-S034



SH-S054



SH-S214



SH-S224



SH-S284



SH-S274





SH-S970



SH-S910



SH-S850



SH-S860



SH-S830



SH-S610



SH-S971



SH-S911



SH-S851



SH-S861



SH-S831



SH-S611



SH-S972



SH-S912



SH-S852



SH-S862



SH-S832



SH-S612



SH-S973



SH-S913



SH-S853



SH-S863



SH-S833



SH-S613



SH-S974



SH-S914



SH-S854



SH-S864



SH-S834



SH-S614

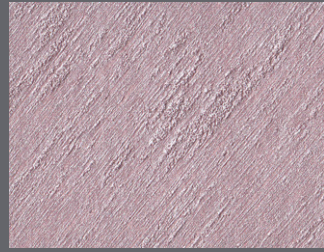




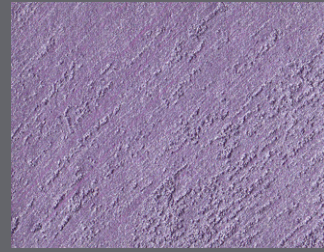
SH-S630



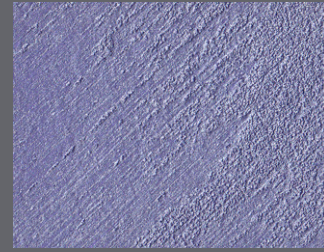
SH-S660



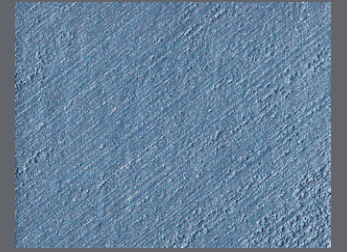
SH-S680



SH-S330



SH-S350



SH-S410



SH-S631



SH-S661



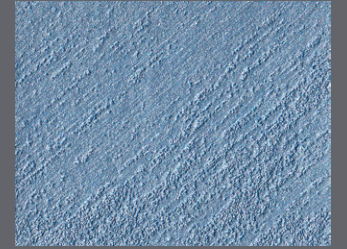
SH-S681



SH-S331



SH-S351



SH-S411



SH-S632



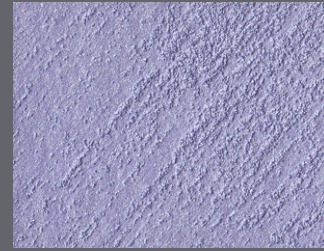
SH-S662



SH-S682



SH-S332



SH-S352



SH-S412



SH-S633



SH-S663



SH-S683



SH-S333



SH-S353



SH-S413



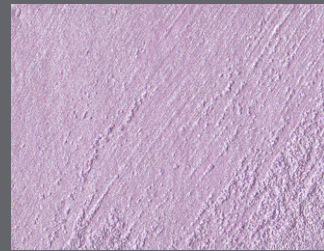
SH-S634



SH-S664



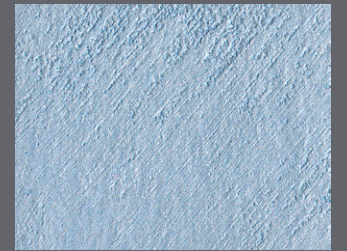
SH-S684



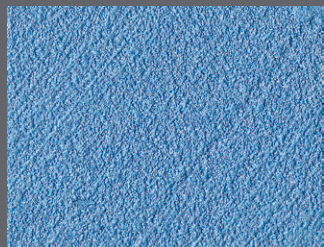
SH-S334



SH-S354



SH-S414



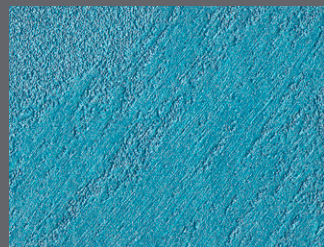
SH-S430



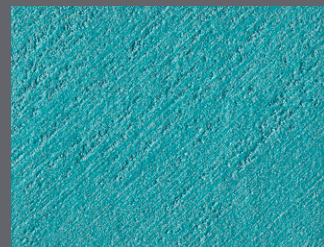
SH-S450



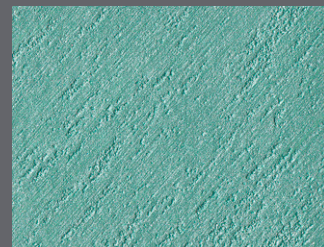
SH-S470



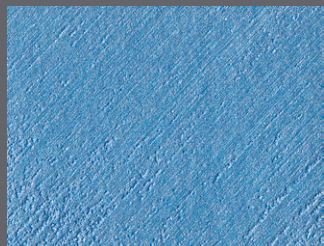
SH-S490



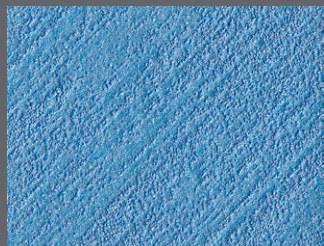
SH-S510



SH-S530



SH-S431



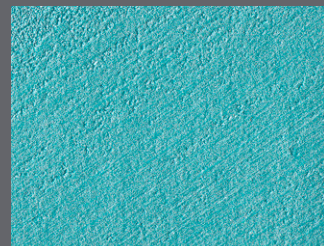
SH-S451



SH-S471



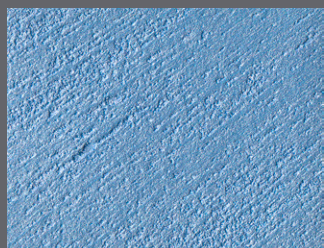
SH-S491



SH-S511



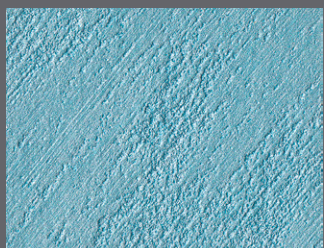
SH-S531



SH-S432



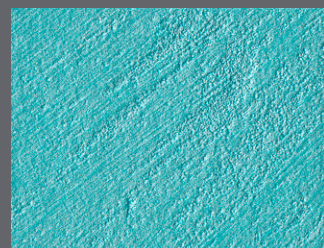
SH-S452



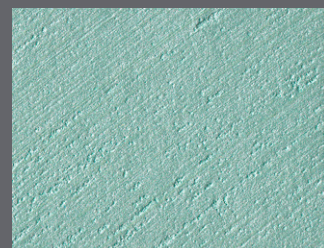
SH-S472



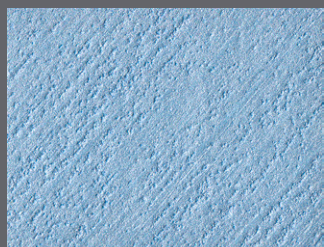
SH-S492



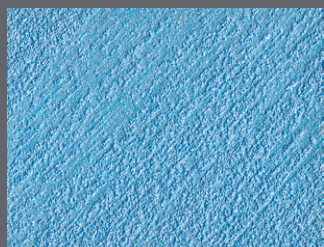
SH-S512



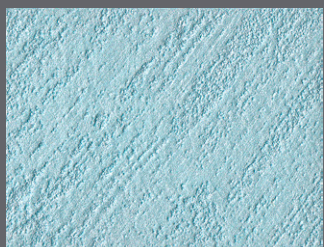
SH-S532



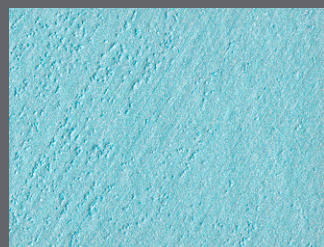
SH-S433



SH-S453



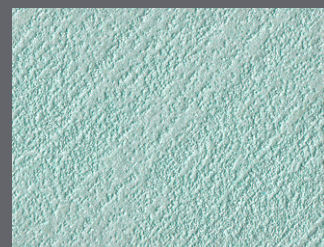
SH-S473



SH-S493



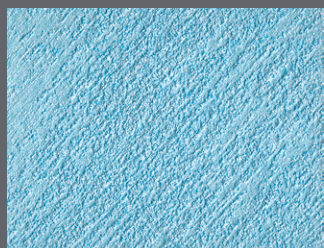
SH-S513



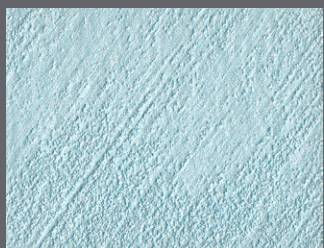
SH-S533



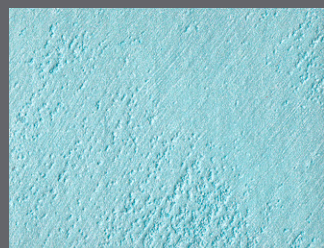
SH-S434



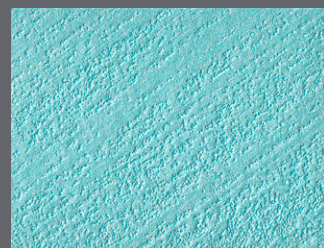
SH-S454



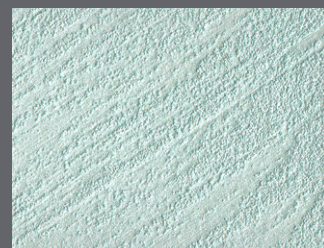
SH-S474



SH-S494



SH-S514



SH-S534





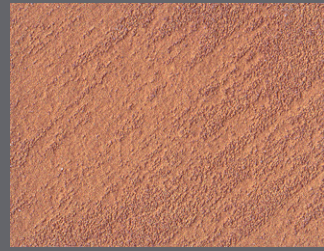
SH-S550



SH-S570



SH-G040



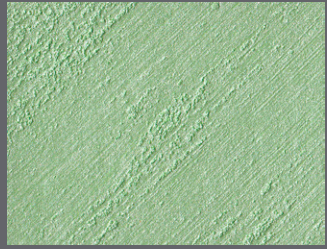
SH-G710



SH-B700



SH-B600



SH-S551



SH-S571



SH-G042



SH-G712



SH-B702



SH-B602



SH-S552



SH-S572



SH-G044



SH-G060



SH-B704



SH-B604



SH-S553



SH-S573



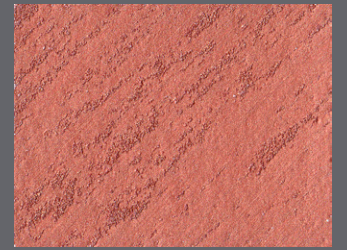
SH-G046



SH-G062



SH-G706



SH-B606



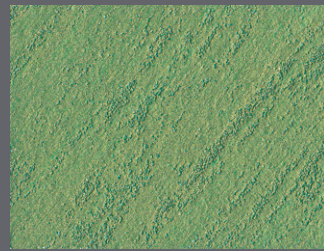
SH-S554



SH-S574



SH-G055



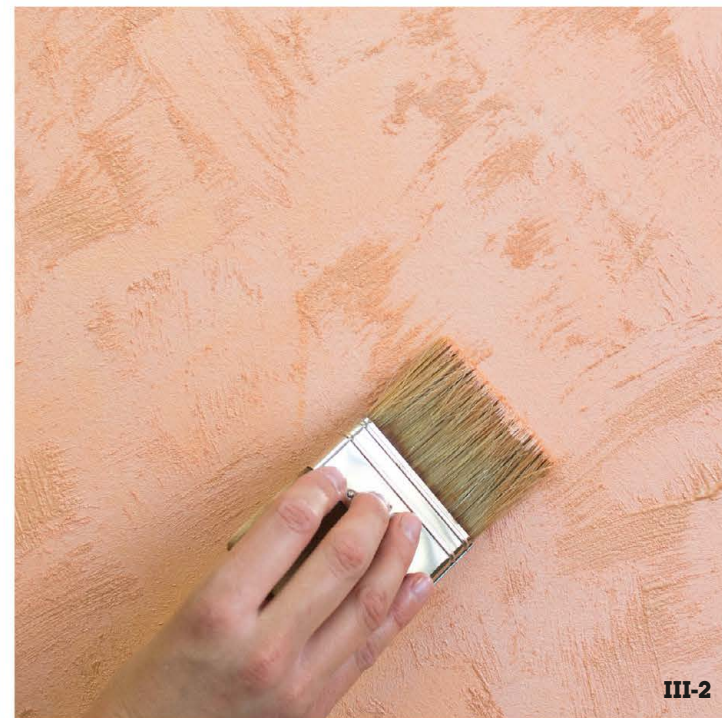
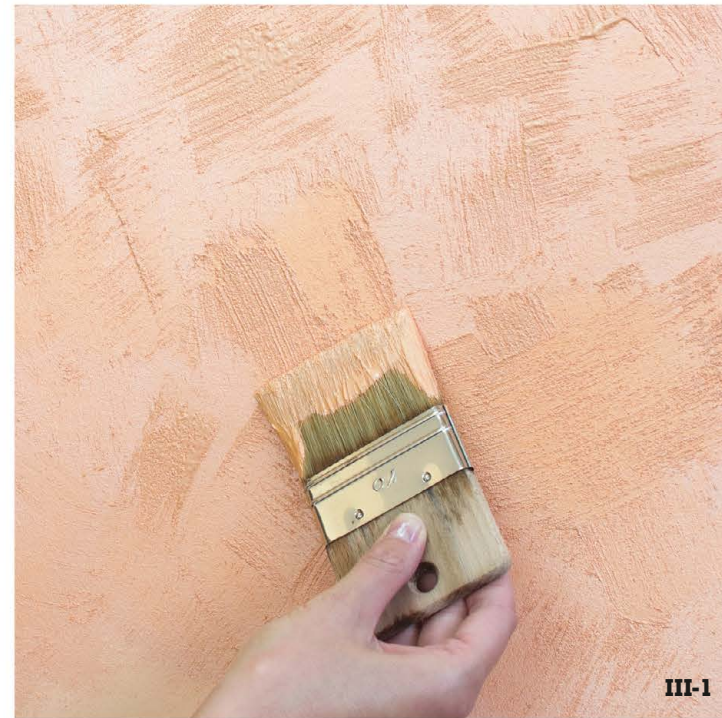
SH-G064



SH-B708



SH-B608



SRB | MNE MAXIDECOR® Sahara

Osobine i namena: MAXIDECOR Sahara je efektivna boja izuzetnog kvaliteta, izrađena na bazi vodene disperzije akrilnog veziva, punila, specijalnih aditiva i efektnih pigmenta. MAXIDECOR Sahara je vodoperivi premaz, dobre paropropusnosti, neškodljiv za čoveka i okolinu, jednostavan za nanošenje. Namenjen je za zaštitu i dekoraciju unutrašnjih zidnih površina, gde je potrebno kreirati uzbudljiv i dinamičan efekat. Može se nijansirati na MAXIMIX sistemu prema ton karti MAXIDECOR Sahara.

Priprema površine: Površina mora biti: suva, nosivo sposobna, čista i bez slabo vezanih delova, prašine, vodorastvornih soli, masti i ostalih nečistoća. Staru boju koja nije dobro vezana, mehanički odstraniti. Neravne površine izravnati akrilnom masom za gletovanje GLETOLIN G. Potom, na površinu naneti ULTRADIS, nijansiran u približnoj nijansi završnog materijala, i to u dva sloja, a sve prema uputstvu proizvođača (fotografija I-1 & I-2). Nakon sušenja ULTRADIS-a, pristupiti nanošenju MAXIDECOR Sahare.

Priprema materijala: MAXIDECOR Sahara se isporučuje pripremljen za upotrebu, nije ga potrebno razređivati, već samo ručno izmešati do potpune homogenizacije. Ako je nijansiran na MAXIMIX sistemu i MAXIDECOR Saharu različiti šarži i datuma proizvodnje obavezno homogenizovati!

Nanošenje: Tehnika PUSTINJSKIH DINA: materijal u manjim količinama postepeno nanositi u jednom sloju, kosim, vertikalnim ili horizontalnim pokretima četke, na površini od 1-2m² (fotografija II-1). Pri optimalnim uslovima, 5 do 10 minuta nakon nanošenja, ponovo preći suvom četkom preko nanetog materijala, suprotnim pokretima od prethodnih, kako bi postigli konačan izgled (fotografija II-2). **Tehnika PUSTINJSKIH OLUJA:** MAXIDECOR Saharu u manjim količinama postepeno nanositi u jednom sloju, pokretima četke u svim pravcima, na površini od 1-2m² (fotografija III-1). Pri optimalnim uslovima, 5 do 10 minuta nakon nanošenja, ponovo preći suvom četkom preko nanetog materijala, slobodno „igrajući“ se peskovitim delom, kako bi kreirali finalni izgled (fotografija III-2).

Radna temperatura: Optimalna radna temperatura je od +10°C do +25°C. Ne sme se koristiti ispod +5°C.

Potrošnja: 7-9m²/l, u zavisnosti od hrapavosti i upijanja podloge, tehnike i načina nanošenja.

Rok upotrebe i skladištenje: 18 meseci od datuma proizvodnje istaknutog na ambalaži. Čuvati u originalnoj, dobro zatvorenoj i neoštećenoj ambalaži, pri temperaturi od +5°C do +25°C, zaštićeno od direktne sunčeve svetlosti.

Napomene povodom nijansiranja: Oznaka svake nijanse napisana je u nekom od sledećih formata: SH-**S** (numerička oznaka); **S** - srebrna baza | SH-**B** (numerička oznaka); **B** - bronzana baza | SH-**G** (numerička oznaka); **G** - zlatna baza

Slovo koje je označeno crvenom bojom upućuje na to koja baza se koristi za nijansiranje date nijanse. Svaka od baza može se upotrebljavati i bez dodatih MAXIMIX koloranata. Izgled ne nijansiranih baza predstavljen je na prvoj strani.

Za više podataka pogledati tehnički list proizvoda.

HRV | BIH MAXIDECOR® Sahara

Osobine i namijena: MAXIDECOR Sahara je efektivna boja izuzetne kvalitete, izrađena na bazi vodene disperzije akrilnog veziva, punila, specijalnih aditiva i efektnih pigmenta. MAXIDECOR Sahara je vodoperivi premaz, dobre paropropusnosti, neškodljiv za čovijeka i okolinu, jednostavan za nanošenje. Namenjen je za zaštitu i dekoraciju unutarnjih zidnih površina, gde je potrebno kreirati uzbudljiv i dinamičan efekat. Može se nijansirati na MAXIMIX sustavu prema ton karti MAXIDECOR Sahara.

Priprema površine: Površina mora biti: suha, nosivo sposobna, čista i bez slabo vezanih dijelova, prašine, vodoootapalnih soli, masti i ostalih nečistoća. Staru boju koja nije dobro vezana, mehanički odstraniti. Neravne površine izravnati akrilnom masom za gletanje GLETOLIN G. Nakon toga, na površinu naneti ULTRADIS, nijansiran u približnoj nijansi završnog materijala, i to u dva sloja, a sve prema uputama proizvođača (fotografija I-1 & I-2). Nakon sušenja ULTRADIS-a, pristupiti nanošenju MAXIDECOR Sahare.

Priprema materijala: MAXIDECOR Sahara se isporučuje pripremljen za upotrebu, nije ga

potrebno razrijeđivati, već samo ručno izmiješati do potpune homogenizacije. Ako je nijansiran na MAXIMIX sustavu i MAXIDECOR Saharu različiti šarži i datuma proizvodnje obavezno homogenizirati!

Nanošenje: Tehnika PUSTINJSKIH DINA: materijal u manjim količinama postepeno nanositi u jednom sloju, kosim, vertikalnim ili horizontalnim pokretima četke, na površini od 1-2m² (fotografija II-1). Pri optimalnim uvjetima, 5 do 10 minuta nakon nanošenja, ponovo preći suhom četkom preko nanijetog materijala, suprotnim pokretima od prethodnih, kako bi postigli konačni izgled (fotografija II-2). **Tehnika PUSTINJSKIH OLUJA:** MAXIDECOR Saharu u manjim količinama postepeno nanositi u jednom sloju, pokretima četke u svim pravcima, na površini od 1-2m² (fotografija III-1). Pri optimalnim uvjetima, 5 do 10 minuta nakon nanošenja, ponovo preći suhom četkom preko nanijetog materijala, slobodno „igrajući“ se pijeskovitim dijelom, kako bi kreirali finalni izgled (fotografija III-2).

Radna temperatura: Optimalna radna temperatura je od +10°C do +25°C. Ne smije se koristiti ispod +5°C.

Potrošnja: 7-9m²/l, u zavisnosti od hrapavosti i upijanja podloge, tehnike i načina nanošenja.

Rok upotrebe i skladištenje: 18 meseci od datuma proizvodnje istaknutog na ambalaži. Čuvati u originalnoj, dobro zatvorenoj i neoštećenoj ambalaži, pri temperaturi od +5°C do +25°C, zaštićeno od direktne sunčeve svijetlosti.

Napomene povodom nijansiranja: Oznaka svake nijanse napisana je u nekom od slijedećih formata: SH-**S** (brojčana oznaka); **S** - srebrna baza | SH-**B** (brojčana oznaka); **B** - bronzana baza | SH-**G** (brojčana oznaka); **G** - zlatna baza.

Slovo koje je označeno crvenom bojom upućuje na to koja baza se koristi za nijansiranje zadane nijanse. Svaka od baza može se upotrebljavati i bez dodatih MAXIMIX koloranata. Izgled ne nijansiranih baza predstavljen je na prvoj stranici.

Za više podataka pogledati tehnički list proizvoda.

MKD MAXIDECOR® Sahara

Својства и намена: MAXIDECOR Sahara е ефективна боја со извонреден квалитет, изработена на база на водена дисперзија на акрилен врзувач, пополнила, специјални адитиви и ефективни пигменти. MAXIDECOR Sahara е водоперлив премаз, со добра паропропусност, нештетен за луѓето и околината, едноставен за нанесување. Наменет е за заштита и декорација на внатрешни ѕидни површини, кадешто има потреба од креирање возбудлив и динамичен ефект. Може да се нијансира на MAXIMIX системот спрема тон картата на MAXIDECOR Sahara.

Подготовка на површините: Површината мора да биде: сува, носиво способна, чиста и без слабо врзани делови, прашина, водорастворливи соли, мрснотии и остатни нечистотии. Старата боја која не е добро врзана, механички да се одстрани. Нерамните површини да се израмнат со акрилната маса за глетување GLETOLIN G. Потоа, на површината се нанесува ULTRADIS, нијансиран во нијанса приближна на завршниот материјал, и тоа во два слоја, а се во согласност со упатството на произведувачот (фотографија I-1 & I-2). По сушењето на ULTRADIS-от, се пристапува кон нанесување на MAXIDECOR Sahara.

Подготовка на материјалот: MAXIDECOR Sahara се испорачува припремен за употреба, нема потреба од разредување, само рачно се премешува до потполна хомогенизација. Ако е нијансиран на MAXIMIX системот и MAXIDECOR Sahara-та е од различни полнења и датуми на производство задолжително да се хомогенизира.

Нанесување: Техника ПУСТИНСКА ДИНА: материјал во помали количини постепено се нанесува во еден слој, со коси, вертикални или хоризонтални движења на четката, на површина од 1-2m² (фотографија II-1). При оптимални услови, 5 до 10 мин по нанесувањето, повторно се поминува со сува четка преку нанесениот материјал, со движења спротивни на претходните, како би се постигнал конечниот изглед (фотографија II-2). **Техника ПУСТИНСКА БУРА:** MAXIDECOR Sahara во помали количини постепено се нанесува во еден слој, со движења на четката во сите правци, на површина од од 1-2m² (фотографија III-1). При оптимални услови, 5 до 10 минути по нанесувањето, повторно се поминува со сува четка преку нанесениот материјал, сlobодно „играјќи“ се со песочниот дел, како би го создале финалниот изглед (фотографија III-2).

Работна температура: Оптимална работна температура е од +10°C до +25°C. Не смее да

се користи под +5°C.

Потрошувачка: 7-9m²/l, во зависност од рапавоста и вливливоста на површините, техниката и начинот на нанесување.

Рок на употреба и складирање: 18 месеци од датумот на производство истакнат на амбалажата. Да се чува во оригиналната, добро затворена и неоштетена амбалажа, при температура од +5°C до +25°C, заштитено од директна сончева светлина.

Забелешка по повод нијансирањето: Оznakата на секоја нијанса е во некој од следниве формати: SH-**S** (нумеричка ознака); **S** - сребрена база | SH-**B** (нумеричка ознака); **B** - бронзена база | SH-**G** (нумеричка ознака); **G** - златна база.

Буквата која е означена со црвена боја упатува на тоа која база се користи за нијансирање на дадената нијанса. Секоја од базите може да се употребува и без додавање на MAXIMIX колоранти. Изгледот на нијансираната база е претставен на првата страна.

За повеќе податоци погледајте го техничкиот лист на производот.

ALB MAXIDECOR® Sahara

Karakteristikat dhe zbatim: MAXIDECOR Sahara është bojë e cilësisë së jashtëzakonshme, e prodhuar mbi bazën e dispersionit ujor, lidhjes akrilike, filit (kitit), aditivëve të veçantë dhe pigmentëve efektivë. MAXIDECOR Sahara është bojë e cila lahet me ujë, mundëson depërtueshmëri të mirë të avullit, është e padëmshme për njeriun e mjedisin dhe është e thjeshtë për lyerje. Përdoret për mbrojtjen dhe dekorimin e sipërfaqeve të brendshme të mureve, ku është i nevojshëm krijimi i një efekti emocional dhe dinamike.

Përgatitja e sipërfaqes: Sipërfaqja duhet të jetë: e thatë, e aftë për peshmbajtje, e pastër dhe pa pjesë të lidhura dobët, pa pluhur, pa kripëra të tretshme në ujë, pa yndyrëra dhe papastërti të tjera. Ngjyra e vjetër që nuk është e ngjitur mirë të hiqet në mënyrë mekanike. Sipërfaqet jo të rrafshëta të rrafshohen e masën akrilike për gletim GLETOLIN G. Pastaj, mbi sipërfaqe të vihet ULTRADIS-i, i nuancuar përafërsisht me nuancën e materialit përfundimtar, dhe këtë në dy shtresa, plotësisht sipas udhëzimit të prodhuesit (fotografia I-1 & I-2). Pas tharjes së ULTRADIS-it, të fillohet me vënien e MAXIDECOR Sahara-s.

Përgatitja e materialit: MAXIDECOR Sahara lirohet (dorëzohet) e përgatitur për përdorim, nuk ka nevojë të hillohet por vetëm të përzehet me dorë derisa plotësisht të homogjenizohet. Nëse është nuancuar në sistemin MAXIMIX dhe MAXIDECOR Sahara të sharzëve dhe datave të ndryshme të prodhimit, patjetër duhet të homogjenizohet!

Vënia: Teknika STUHIA E SHKRETËTIRËS: materiali në sasi të vogla vihet gradualisht në një shtresë, me lëvizje të tërthorta, vertikale dhe horizontale të brushës (furçës), në një sipërfaqe prej 1-2m² (fotografia II-1). Në kushte optimale, 5 deri 10 minuta pas vënies, sipërfaqja e lyer të fërkohet sërish me brushë të tharë me lëvizje të kundërta nga ato të mëparshmet në mënyrë që të arrihet pamja përfundimtare (fotografia II-2). **Teknika STUHIA E SHKRETËTIRËS:** MAXIDECOR Sahara të vihet në sasi të vogla në një shtresë duke e lëvizur brushën në të gjitha drejtimet, në një sipërfaqe prej 1-2m² (fotografia III-1). Në kushte optimale, 5 deri 10 minuta pas vënies, materiali i vënë të përshkohet sërish me brushë të tharë, duke "luzur" lirshëm nëpër pjesën zallore në mënyrë që të rrihet pamja përfundimtare (fotografia III-2).

Temperatura e punës: Temperatura optimale e punës është prej +10°C deri +25°C. Nuk bën të përdoret nën temperaturën prej +5°C.

Konsumi: 7-9m²/l, varësisht nga ashpërsia dhe thihthmëria e nënshtresës, teknikës dhe mënyrës së vënies.

Afati i përdorimit dhe magazinimi: 18 muaj nga data e prodhimit e shënuar në ambalazh. Të ruhet në ambalazh original, të mbyllur mirë dhe të padëmtuar, në temperaturë prej +5°C deri +25°C, dhe të mbrohet nga rrezet e diellit.

Shënim lidhur me nuancimin: Shenja e secilës nuancë është e shënuar në ndonjërin prej këtyre formateve: SH-**S** (shenja numerike); **S** - bazë argjendi | SH-**B** (shenja numerike); **B** - bazë bronzi | SH-**G** (shenja numerike); **G** - bazë ari.

Secila shkronjë e shënuar me ngjyrë të kuqe tregon se çfarë baze përdoret për nuancimin e nuancës së caktuar. Secila nga këto baza mund të përdoret edhe pa koloranet MAXIMIX shtesë. Pamja e bazave të nuancuara është prezentuar në faqen e parë.

Për më shumë të dhëna shiko listën teknike të produkteve.

SLO MAXIDECOR® Sahara

Lastnosti in uporabnost: MAXIDECOR Sahara je učinkovita barva izjemne kakovosti, izdelana na osnovi vodne disperzije akrilnih veziv, polnil, posebnih dodatkov in učinkovitih pigmentov. MAXIDECOR Sahara je vodooporen premaz z dobro paroprepustnostjo, ki ne škoduje ljudem in okolju in je enostaven za uporabo. Primeren je za zaščito in dekoracijo notranjih zidnih površin, pri katerih želimo doseči zanimiv in dinamičen učinek. Možno je niansiranje z MAXIMIX sistemom po barvni karti MAXIDECOR Sahara.

Priprava podlage: Podlaga mora biti suha, nosilna, čista in brez slabo vezanih delcev, prahu, vodotopnih soli, masti in druge umazanije. Vse stare, slabo pripijete barvne nanose v celoti mehansko odstranimo. Neravne površine zgladimo z GLETOLIN G akrilno izravnalno maso. Na podlago nato naneseemo ULTRADIS v odtenku, ki ustreza končni barvi, in sicer v dveh slojih in skladno z navodili proizvajalca (slika I-1 & I-2). Ko se ULTRADIS posuši, naneseemo barvo MAXIDECOR Sahara.

Priprava barve: MAXIDECOR Sahara je že pripravljena za uporabo, ni je potrebno redčiti, temveč jo le ročno premešamo do homogenizacije. Barvo MAXIDECOR Sahara, niansirano z MAXIMIX sistemom in barvo MAXIDECOR Sahara iz druge proizvodne šarže oziroma z drugim datumom izdelave moramo obvezno homogenizirati!

Nanašanje: Tehnika PUŠČAVSKIH SIPIN: barvo v manjših količinah postopoma nanašamo v enem sloju s poševnimi, navpičnimi ali vodoravnimi potezami čopiča na površini 1-2m² (slika II-1). Za dosego končnega videza (slika II-2) barvni nanos pri optimalnih pogojih po 5 do 10 minutah obdelamo še s suhim čopičem, in sicer z obratnimi potezami čopiča. **Tehnika PUŠČAVSKIH VIHARJEV:** barvo MAXIDECOR Sahara v manjših količinah postopoma nanašamo v enem sloju s čopičem, ki ga naneseemo v vseh smereh na površini 1-2 m² (slika III-1). Pri optimalnih pogojih se 5 do 10 minut po nanosu s suhim čopičem premikamo po površini in se „igramo“ s peščenim delom, da bi dosegli končni videz (slika III-2).

Delovna temperatura: Optimalna delovna temperatura je od +10°C do +25°C. Ne smemo je uporabljati pri temperaturi, nižji od +5°C.

Poraba: 7-9m²/l, odvisno od vpojnosti in hrapavosti podlage ter tehnike in načina nanašanja.

Trajnost in skladiščenje: 18 mesecev od datuma izdelave, odtisnjene na embalaži. Skladiščiti v originalni, dobro zaprti in nepoškodovani embalaži pri temperaturi od +5°C do +25°C, zaščiten pred neposredno sončno svetlobo.

Navodila za niansiranje: Oznaka za vsak odtenek je zapisana v naslednjih oblikah: SH-**S** (številčna oznaka); **S** - srebrna osnova | SH-**B** (številčna oznaka); **B** - bronasta osnova | SH-**G** (številčna oznaka); **G** - zlata osnova.

Črka, ki je označena z rdečo barvo, nam pove, katero osnovo moramo uporabiti za niansiranje danega odtenka. Vse osnove lahko uporabljamo tudi brez dodatnih MAXIMIX kolorantov. Kako so videti osnove, ki niso niansirane, si lahko ogledate na prvi strani.

Več podatkov najdete v tehničnem listu.

HU MAXIDECOR® Sahara

Tulajdonosságok és célhasználat: MAXIDECOR Sahara egy kivételes minőségű hatáskeltő-szín, amelynek vízdaton alapul a kidolgozása, töltet, speciális adalékanyagot és hatásos pigmenteket tartalmaz. A MAXIDECOR Sahara egy vízzel mosható bevonat, amelynek jó a pára áteresztő képessége, ártalmatlan az emberi egészségre és a környezetre, felvétele egyszerű. A beltéri falfelületek védelmére és dekorálására szolgál, ahol dinamikus és izgalmas hatást szeretnének elérni. A MAXIMIX rendszer szerint lehet az árnyalatokat beállítani, a MAXIDECOR Sahara színskálája szerint.

Felület előkészítése: A felületnek száraznak, felületre alkalmasnak, tisztának, laza részecskéktől mentesnek, pormentesnek, vízben oldódó sóktól mentesnek, zsírmentesnek és egyéb szennyeződéستől mentesnek kell lenni. A régi, rosszul megkötött szint, mechanikusan távolítsa el. Az egyenetlen felületeket egyenlítse ki akril GLETOLIN G simító masszával. Ezután vigye fel a felületre az ULTRADIS-t, amely a végső anyaghoz hasonló árnyalatban van, két rétegben, a gyártó útmutatója szerint (ábra I-1 & I-2). Az ULTRADIS száradása után, fogjon hozzá a MAXIDECOR Sahara felviteléhez.

Anyag előkészítése: A MAXIDECOR Sahara használatra készen kerül kiszállításra, nem szükséges

feloldani, csak kézzel felkeverni míg az teljesen homogén masszává válik. Ha a MAXIMIX rendszer szerint állítja be az árnyalatot a MAXIDECOR Sahara szavatossági idejének lejártá előtt, kötelező azt homogenizálni!

Felvitel: SIVATAGI DŰNÉK technika: az anyagot kisebb mennyiségben fokozatosan vigye fel egy rétegben, átlos, függőleges vagy vízszintes ecsetvonásokkal, 1-2m² területen (ábra II-1). Optimális körülmények között, 5-10 perccel felvitel után, ismételten menjen át a felvitt anyagon száraz ecsettel, az előző ecsetvonásoktól ellentétes irányban, hogy a végső kinézetet elérjük (ábra II-2). **SIVATAGI VIHAR technika:** A MAXIDECOR Sahara-t kisebb mennyiségben fokozatosan vigye fel egy rétegben, az ecsetvonások irányuljanak mindenfelé, 1-2m² területen (ábra III-1). Optimális körülmények között, 5-10 perccel felvitel után, ismételten menjen át a felvitt anyagon száraz ecsettel, szabadon „játszva” a homokszerű résszel, hogy a végső kinézetet elérjük (ábra III-2).

Űzemi hőmérséklet: Az optimális üzemi hőmérséklet +10°C-tól +25°C-ig terjed. Nem használható +5°C alatt.

Fogyasztás: 7-9m²/l, a felület egyenetlenségétől és a felület nedvszívóképességétől függően, a felvitel technikájától és felviteli módtól függően

Eltarthatósági idő és tárolás: 18 hónap a csomagoláson megjelölt gyártási dátumtól számítva. Eredeti, jól lezárt és sérülésmentes csomagolásban tárolja, +5°C és +25°C közötti hőmérsékleten, a közvetlen napfénytől elzárva.

Figyelmeztetések az árnyalatok beállításánál: Minden árnyalat megjelölése a következő formátumok szerint tartalmaz megjelölést: SH-**S** (számszerű megjelölés); **S** - arany bázis | SH-**B** (számszerű megjelölés); **B** - bronz bázis | SH-**G** (számszerű megjelölés); **G** - arany bázis.

A betű, amely piros színnel van megjelölve arra mutat, milyen bázist használnak az adott szín árnyalatának beállításához. Minden bázis használható hozzáadott MAXIMIX festékek nélkül is. A nem árnyalt bázisok kinézete az első oldalon van ábrázolva.

Egyéb információkért nézze meg a termék műszaki lapját.

RO MAXIDECOR® Sahara

Caracteristicile și utilizarea: MAXIDECOR Sahara este o vopsea cu efect decorativ de o calitate excepțională, făcută pe bază de lianți acrilici în dispersie apoasă, materiale de umplură, aditivi speciali și pigmenți cu efecte. MAXIDECOR Sahara este o acoperire lavabilă, cu o bună permeabilitate la vaporii de apă, inofensivă pentru oameni și mediul, ușor de aplicat. Se utilizează pentru protecția și decorarea suprafețelor pereților interiori, acolo unde este necesar de a crea un efect incitant și dinamic. Se poate nuanța în sistemul MAXIMIX conform cartelei de culori MAXIDECOR Sahara.

Pregătirea suprafeței: Suprafața trebuie să fie: uscată, capabilă să susțină substanță, curată și fără particule ce se pot desprinde, praf, sărurile solubile în apă, grăsimi și orice alte impurități. Vopseaua veche care nu aderă bine trebuie înlăturată mecanic. Suprafețele denivelate trebuie nivelate cu masă acrilică pentru gletuire GLETOLIN G. Apoi, pe suprafață trebuie aplicată ULTRADIS, nuanțată într-o aproape aceeași nuanță ca și cea a materialului de finisaj, în două straturi, și toate acestea în conformitate cu instrucțiunile producătorului (fotografia I-1 & I-2). După ce ULTRADIS se usucă, puteți începe să aplicați MAXIDECOR Sahara.

Pregătirea materialului: MAXIDECOR Sahara se livrează gata pentru utilizare, nu necesită diluare, ci doar trebuie bine amestecată manual până la omogenizarea completă. În cazul în care a fost nuanțată în sistemul MAXIMIX și MAXIDECOR Sahara din șarje diferite și cu datele diferite de producție trebuie obligatoriu omogenizate!

Aplicarea: Tehnica DUNĂ A DEȘERTULUI: materialul trebuie aplicat în cantitățile mai mici, treptat, într-un singur strat, cu pensulă, folosind mișcările oblice, verticale sau orizontale, pe o suprafață de 1-2m² (fotografia II-1). În condiții optime, 5 până la 10 minute în urma aplicării, treceți din nou cu o pensulă uscată peste materialul aplicat, folosind mișcările opuse celor făcute mai înainte, pentru a obține aspectul final (fotografia II-2). **Tehnica FURTUNA DEȘERTULUI:** MAXIDECOR Sahara trebuie aplicată în cantitățile mai mici, treptat, într-un singur strat, cu pensulă, folosind mișcările în toate direcțiile, pe o suprafață de 1-2m² (fotografia III-1). În condiții optime, 5 până la 10 minute în urma aplicării, treceți din nou cu o pensulă uscată peste materialul aplicat, „jucându-se” liber cu zona nisipoasă, pentru a crea aspectul final (fotografia III-2).

Temperatura de operare: Temperatura optimă de operare este între +10°C și +25°C. Nu se poate utiliza sub +5°C.

Consum: 7-9m²/l, în funcție de rugozitatea și porozitatea suprafeței, tehnicile și modul de aplicare. **Termen de valabilitate și depozitare:** 18 luni de la data fabricației inscripționată pe ambalaj. A se păstra în ambalajul original, bine închis și nedeteriorat, la temperaturi de la +5°C până la +25°C, protejat de lumină directă a soarelui.

Mențiuni cu privire la nuanțare: Eticheta fiecărei nuanțe este inscripționată într-unul dintre următoarele formate: SH-**S** (etichetă numerică); **S** - baza argintie | SH-**B** (etichetă numerică); **B** - baza bronzată | SH-**G** (etichetă numerică); **G** - baza aurie.

Litera inscripționată cu culoarea roșie arată care baza trebuie să se folosească pentru nuanțarea respectivei nuanțe. Fiecare dintre bazele poate fi utilizată și fără adăugarea coloranților MAXIMIX. Aspectul bazelor nuanțate este prezentat pe prima pagină.

Pentru mai multe informații, vă rugăm să consultați fișa tehnică a produsului.

BG MAXIDECOR® Sahara

Особености и предназначения: MAXIDECOR Sahara е ефектна боя с изключително качество, изработена на базата на водна дисперсия на акрилна връзка, пълнеж, със специални адитиви и ефектни пигменти. MAXIDECOR Sahara е водоперилна намазка, с добра пропускаемост, невредим за човека и околната среда, прост за нанасяне. Предназначена е за защита и декорация на вътрешни повърхнини на стените, където е необходимо да се създаде вълнуващ и динамичен ефект. Може да се употребява изноансиран на MAXIMIX система според фон карта MAXIDECOR Sahara.

Подготовка на повърхнината: Повърхнината се налага да бъде: суха, способна да носи, чиста и без слабосвързващи части, прах, водоразтворими соли, мазнини и други нечистотии. Старата боя, която не е добре свързана, механично се премахва. Неравните повърхнини се изравняват с акрилна маса за изглаждане с GLETOLIN G. След това, върху повърхнината се нанася ULTRADIS, изноансиран в приблизителен нюанс на заключителния материал, и то в два пласта, а всичко според указанията на производителя (вж. фотография I-1 & I-2). След изсушването на ULTRADISA, се пристъпва към нанасяне на MAXIDECOR Sahara. **Подготовка на материала:** MAXIDECOR Sahara се доставя подготвен за употреба, не се нуждае от разреждане, но само ръчно се разбърква до пълна хомогенизация. Ако е изноансиран върху MAXIMIX система и MAXIDECOR Sahara в различни шаржове и дати на производство, задължително се хомогенизира!

Нанасяне: Техника ПУСТИННИ ДЮНИ: материалът в по-малки количества, постепенно се нанася в един пласт, с коси, вертикални или хоризонтални движения на четката, на повърхност от 1-2m² (вж. фотография II-1). При оптимални условия, 5 до 10 минути след нанасянето, наново се минава със суха четка през нанесения материал, с обратни движения от претходните, за да осъществим окончателния вид (вж. фотография II-2). **Техника ПУСТИННИ БУРИ:** MAXIDECOR Sahara в по-малки количества, постепенно се нанася в един пласт, с движения на четката във всички посоки, върху повърхнината от 1-2m² (вж. фотография III-1). При оптимални условия, 5 до 10 минути след нанасянето, наново се преминава със суха четка през нанесения материал, като свободно „се играем“ с пясъчната част, за да изкреираме окончателния вид (вж. фотография III-2).

Работна температура: Оптимална работна температура е от +10°C до +25°C. Не смее да се използва под +5°C.

Изразходване: 7-9m²/л, в зависимост от неравнината и попиването на основата, техниката и начина на нанасяне.

Срок на употреба и складиране: 18 месеца от датата на производство който личи върху амбалажа. Пазе се в оригинален, добре затворен и невредим амбалаж, на температури от +5°C до +25°C, защитено от пряка слънчева светлина.

Забележки във връзка с нюансирането: Означението за всеки нюанс е написано в някой от следните формати: SH-**S** (числено означение); **S** - сребърна база | SH-**B** (числено означение); **B** - бронзова база | SH-**G** (числено означение); **G** - златна база.

Буквата, означена с червен цвят утътва към това коя база се ползва за реализиране на даден нюанс. Всяка от базите може да се употребява и без допълнителни MAXIMIX kolorити. Изгледът на нюансираните бази е представен на първата страница.

За повече информация вижте техническия лист на продукта.

RU MAXIDECOR® Sahara

Характеристики и назначение: MAXIDECOR Sahara является эффективной краской исключительного качества, произведенной на основе водной дисперсии акриловых связующих, наполнителей, специальных добавок и эффектных пигментов. MAXIDECOR Sahara представляет собой водомоющее покрытие, хорошей паропроницаемости, безвредное для человека и окружающей среды, легко наносится. Оно предназначено для защиты и декорирования поверхностей внутренних стен, где необходимо создать захватывающий и динамический эффекты. Его можно тонировать в системе MAXIMIX в соответствии с цветовой шкалой MAXIDECOR Sahara.

Подготовка поверхности: Поверхность должна быть: сухой, несущей, чистой и без сыпучих материалов, пыли, водорастворимых солей, жира и других загрязнений. Струю краску, которая не хорошо связана, надо удалить механическим способом. Неровные поверхности выравнивать акриловой массой для сглаживания GLETOLIN G. Затем, на поверхность наносится ULTRADIS, закрашенный приближенным оттенком конечного материала, в двух слоях, все в соответствии с инструкциями изготовителя (фотография I-1 & I-2). После сушки ULTRADIS-а, начать нанесение MAXIDECOR Sahara покрытия.

Приготовление материала: MAXIDECOR Sahara поставляется готовым к использованию, не нужно разбавлять, только вручную размешать до полной гомогенизации. Если нюансы по системе Maximix и MAXIDECOR Sahara различных партий и дат изготовления обязательно гомогенизировать!

Нанесение: Техника ПУСТЫННЫЕ ДЮНЫ: материал в небольших количествах, постепенно наносится в одном слое, наклонными, вертикальными или горизонтальными движениями кисти на поверхности 1-2m² (Фотография II-1). При оптимальных условиях, от 5 до 10 минут после нанесения, снова перейти сухой кистью поверх нанесенного материала, противоположными движениями от предыдущих, для того, чтобы достичь окончательный вид (фотография II-2). **Техника БУРЯ В ПУСТЫНЕ:** MAXIDECOR Sahara в небольших количествах, постепенно наносит в одном слое, кистью во всех направлениях на поверхности 1-2m² (Фотография III-1). При оптимальных условиях, от 5 до 10 минут после нанесения, снова перейти сухой кистью по нанесенному материалу, свободно "играя" песчаной частью, чтобы создать окончательный вид (фотография III-2).

Рабочая температура: Оптимальная рабочая температура от +10°C до +25°C. Нельзя использовать если температура ниже +5°C.

Расходы: 7-9m²/л, в зависимости от гладкости и впитываемости поверхности, техники и способа нанесения.

Срок годности и хранение: 18 месяцев от даты изготовления указанной на упаковке. Хранить в оригинальной, хорошо закрытой и неповрежденной упаковке, при температуре от +5°C до +25°C, защищено от прямого солнечного света.

Примечание в связи с колерованием: Отметка каждого оттенка написана в одном из следующих форматов: SH-S (нумерационная отметка); S - серебряная база | SH-B (нумерационная отметка); B - бронзовая база | SH-G (нумерационная отметка); G - золотая база.

Буква, отмеченная красным цветом указывает, какая база используется для колеровки данного оттенка. Каждая из баз, может использоваться без дополнительных MAXIMIX колорантов. Образец не колерованных баз представлен на первой странице.

Для получения дополнительной информации посмотреть технический паспорт продукта.

ITA MAXIDECOR® Sahara

Proprietà e l'uso: MAXIDECOR Sahara è il colore efficace di qualità eccezionale, viene effettuata sulla base di una dispersione acquosa di un legante acrilico, cariche, additivi speciali e pigmenti efficaci. MAXIDECOR Sahara è rivestimento lavabile, di buona permeabilità al vapore, non pericoloso per l'uomo e per l'ambiente, facile da applicare. Si usa per la protezione e per la decorazione delle superfici della parete interna, quando bisogna creare un effetto dinamico e impressionante. Si può sfumato sul sistema MAXIMIX secondo la tabella di colore di MAXIDECOR Sahara.

Preparazione della superficie: Superficie deve essere: asciutta, portabile capace, pulita, priva di

parti incoerenti, senza polvere, sali idrosolubili ed altre impurità. Il colore precedente che non è ben collegato si deve rimuovere meccanicamente. Superficie ruvide si devono rendere piane con un composto acrilico per lisciare GLETOLIN G. Poi sulla superficie mettere ULTRADIS, sfumato in sfumatura simile a quella del materiale finale, e in due strati secondo l'indicazione del produttore (foto I-1 & I-2). Dopo l'essiccazione di ULTRADIS, accedere all'applicazione di MAXIDECOR Sahara.

Preparazione dei materiali: MAXIDECOR Sahara si consegna già preparato per l'uso, non è necessario che si diluisca, ma si deve solamente mescolare a mano fino a omogeneizzazione completa. Se è sfumato sul sistema MAXIMIX e MAXIDECOR Sahara di diverse partite e di diversi dati della produzione si deve necessariamente omogeneizzare!

Applicazione: Tecnica della DUNA DEL DESERTO: applicare gradualmente il materiale in quantità minori in uno strato, con i moti elicoidali, verticali e orizzontali del pennello, sulla superficie di 1-2m² (fotografia II-1). In condizioni ottimali, 5 do 10 minuti dopo l'applicazione, passare di nuovo con il pennello asciutto attraverso il materiale messo, all'opposto dei moti precedenti, per ottenere l'aspetto finale (fotografia II-2). **Tecnica TEMPESTE DEL DESERTO:** MAXIDECOR Sahara applicare gradualmente il materiale in quantità minori in uno strato, con i moti del pennello in tutte le direzioni, sulla superficie di 1-2m² (fotografia III-1). In condizioni ottimali, 5 do 10 minuti dopo l'applicazione, passare di nuovo con il pennello asciutto attraverso il materiale messo, "giocando" pure con la parte sabbiosa per ottenere l'aspetto finale. (fotografia III-2).

Temperatura di lavoro: Temperatura ottimale di lavoro è da +10°C a +25°C. Non si deve usare sotto +5°C.

Consumo: 7-9m²/l, dipende dalla ruvidezza, dall'assorbimento della base, dalla tecnica e dal modo di applicazione.

Data dell'uso ed immagazzinamento: 18 mesi dalla data di produzione scritta sull'imballaggio. Conservare nell'imballaggio originale, chiuso bene e non danneggiato, sulla temperatura da +5°C a +25°C, protetto della luce diretta di sole.

Osservazione riguardo alla sfumatura: La designazione di ogni sfumatura è scritta in uno dei seguenti formati: SH-S (designazione numerica); S - la base d'argento | SH-B (designazione numerica); B - la base in bronzo | SH-G (designazione numerica); G - la base d'oro.

La lettera segnata in rosso indica che la base è utilizzata per le tonalità di sfumatura data. Ogni base può essere utilizzata anche senza coloranti aggiuntivi MAXIMIX. Aspetto delle basi non sfumate è presentato nella prima pagina.

Per ulteriori informazioni, consultare la scheda tecnica del prodotto.

DE MAXIDECOR® Sahara

Eigenschaften und Anwendung: MAXIDECOR Sahara ist eine eindrucksvolle hochqualitative Farbe hergestellt auf Basis Wasserdispersion von Acrylbindemittel, Füllstoff, Spezialadditiven und Pigmenten. MAXIDECOR Sahara ist ein waschbarer Anstrich, guter Dampfdurchlässigkeit, unschädlich für Menschen und Umwelt, einfach zu auftragen. Geeignet ist für Schutz und Dekoration von Innenwänden, um einen spannenden und dynamischen Effekt zu erreichen. Man kann Farbtöne nach MAXIMIX System und Tonkarte MAXIDECOR Sahara zugeben.

Vorbereitung der Oberfläche: Die Oberfläche soll trocken, tragfähig, sauber, ohne schlecht verbundene Stelle, Staub, ohne wasserlösliche Salze, fettarm und ohne andere Verschmutzungen sein. Die alte schlecht verbundene Farbe mechanisch zu beseitigen. Alle Unebenheiten mit Acryl Glöttmasse GLETOLIN G auszugleichen. Danach auf Oberfläche ULTRADIS in ähnlichem Farbton mit Endanstrich und in zwei Schichten gemäß Anweisungen des Herstellers aufzutragen (Foto I-1 & I-2). Nach der Trocknung von ULTRADIS den MAXIDECOR Sahara aufzutragen.

Vorbereitung des Materials: MAXIDECOR Sahara wird einsatzbereit geliefert, man soll ihn nicht verdünnen. Genügend ist nur manuell zu vermischen. Wenn MAXIDECOR Sahara mit Farbtönen aus MAXIMIX System und MAXIDECOR Sahara aus verschiedenen Chargen und Herstellungsdatum stammen, sollte man unbedingt diese homogenisieren!

Beschichtung: Technik WÜSTENDÜNEN: das Material wird in kleineren Mengen schrittweise in einer Schicht mit Pinselbewegung schräg, senkrecht und waagrecht auf eine Fläche von 1-2m² (Foto II-1) aufgetragen. Bei optimalen Bedingungen etwa in 5 bis 10 Minuten nach dem Anstrich, mit dem Trockenpinsel in Gegenrichtung über die Beschichtung waten um Finalaussehen zu gestalten (Foto II-2). **Technik SANDSTURM:** das Material wird in kleineren Mengen schrittweise in einer Schicht mit Pinselbewegung schräg, senkrecht und waagrecht auf eine Fläche von 1-2m²

(Foto III-1) aufgetragen. Bei optimalen Bedingungen etwa in 5 bis 10 Minuten nach dem Anstrich, mit dem Trockenpinsel in Gegenrichtung über die Beschichtung waten, wie frei, „spielend“ über Sandfläche, um Finalaussehen zu gestalten (Foto III-2).

Betriebstemperatur: Optimale Betriebstemperatur beträgt von +10°C bis +25°C. Nicht verwendbar unter +5°C.

Verbrauch: 7-9m²/l, abhängig von Raheit und Absorption der Oberfläche und Anwendungstechnik.

Haltbarkeit und Lagerung: 18 Monate ab an der Verpackung aufgegebenen Herstellungsdatum. Bewahren in gut geschlossener und unbeschädigter Originalverpackung bei Temperatur von +5°C bis +25°C, vor direkten Sonnenlicht geschützt.

Bezeichnung zu Farbtöne: SH-S (Numerische Bezeichnung); S - Silberbasis | SH-B (Numerische Bezeichnung); B - Bronzebasis | SH-G (Numerische Bezeichnung); G - Goldbasis.

Der rot bezeichnete Buchstabe weist auf Farbton auf. Jede Basis kann auch ohne Zugabe von MAXIMIX Farbtönen benutzt werden. Das Aussehen der nichtgetönten Basis ist auf erster Seite dargestellt. **Für weitere Informationen siehe Produktdatenblatt.**

ENG MAXIDECOR® Sahara

Properties and use: MAXIDECOR Sahara is a special effects paint of excellent quality made on basis of water, dispersion of acrylic binder, fillers, special additives and special effect pigments. MAXIDECOR Sahara is a washable coating with good water vapour permeability, harmless to people and environment, easy to apply. It is used for protection and decoration of interior walls surfaces where an exciting and dynamic appearance is desired. It can be tinted in MAXIMIX system in accordance with MAXIDECOR Sahara colour chart.

Surface preparation: Surface must be dry, with good load-bearing capacity, clean and with no loose or crumbly areas, dust, water-soluble salts, grease and other impurities. The old, loose paint must be mechanically removed. Level the uneven surfaces with a coat of GLETOLIN G acrylic levelling compound. Then, apply two coats of ULTRADIS coat tinted in the shade approximate to the shade of finishing material and in line with the producer's instructions (Photograph I-1 & I-2). When ULTRADIS coat is dry, apply MAXIDECOR Sahara.

Paint preparation: MAXIDECOR Sahara is supplied ready-to-use and does not require thinning, only manual stirring to reach full homogenisation. If MAXIDECOR Sahara is tinted in MAXIMIX system and MAXIDECOR Sahara of different batches and dates of production must be homogenised!

Application: DESERT DUNE technique: gradually apply the paint in small quantities to form one coat using slant, vertical or horizontal brush movements, on the surface area of 1-2m² (Photograph II-1). In optimum conditions, 5-10 minutes after the application, treat the applied paint by a dry brush in directions opposite to the previous application brush directions in order to achieve the final appearance (Photograph II-2). **DESERT STORM technique:** Apply small quantities of MAXIDECOR Sahara to form one coat moving the brush in all directions on the surface of 1-2m² (Photograph III-1). In optimum conditions, 5 to 10 minutes after the application, treat the painted surface again with a dry brush playing „freely“ with the sandy area in order to achieve the final appearance (Photograph III-2).

Application temperature: Optimum application temperature ranges from +10°C do +25°C. It must not be used below +5°C.

Consumption: 7-9m²/l depending on the roughness and absorption capacity of substrate, technique and manner of application.

Shelf life and storage: 18 months from the date of production stated on the packaging. Keep in the original, properly sealed and undamaged packaging at the temperatures from +5°C do +25°C, protected from the direct sunlight.

Remarks related to tinting: Code of each shade is written in some of the following forms: SH-S (number code); S - silver base | SH-B (number code); B - bronze base | SH-G (number code); G - golden base.

The red letter indicates which base is used for tinting of a given shade. Each base may be used without addition of MAXIMIX tinting agents as well. The appearance of not tinted bases is shown on page one. **For more information please see the product technical sheet.**



Maxima d.o.o. | Dragiše Mišovića 16 | 32 240 Lučani, Srbija | Tel: +381 (0)32 820 030
Fax: +381 (0)32 817 029 | mail: info@maximapaints.com | www.maximapaints.com